

Model zblízka a detailně

Máte několik způsobů provedení makropor-tré-tu. Obecně platí, že použití makrofotogra-fických technik při portrétu je dotěrnější, než průměrný portrét hlavy a ramen, protože se s objektivem fotoaparátu musíte dostat blíže. Z toho plyne, že je dobrým nápadem vysvět-lit modelu, co zamýšlíte. Dosáhl jsem něko-lika výborných snímků, podobných fotografii 9-11, pořízením nějakých makrosnímků při běžném portrétování.

Při volbě, co fotografovat, vám pomůže buď dobrá znalost fotografované osoby nebo

že se portrétovaná osoba sama zná lépe, než jak ji zná její okolí. Dotaz portrétovanému, co na sobě má nejraději, vyústí obvykle ve zmatený pohled spíše než v použitelnou od-pověď.

Někdy vám problém zjednoduší záliba nebo povolání portrétovaného. Fotografie zpěvačky v kombinaci s mikrofonom a pro ni příznačný pohyb špičkou jazyka při hraní složitého kytarového sóla, snímek 9-12, vyústila ve snadno rozpoznatelný portrét pro každého, kdo někdy předtím spatřil umělkyni v akci.

Můžete mít také slabost pro fotografování půvabných částí těla. Jsem posedlý křivkami

Egyptoložka (archeoložka) nosící na prstenu amulet „Ankh“ (symbol života a plodnosti) dala vzniknout ohromující fotografii. Snímáno makroobjektivem 28-135 mm f/3.5 IS na 135mm, 1/60 s, f/5.6, ISO 200.



9-11

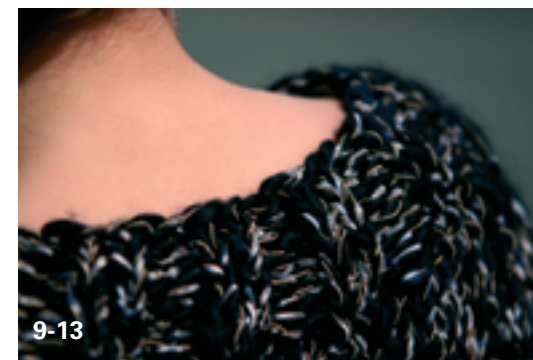
Může vám pomoci, pokud znáte zvyky portrétované osoby. Snímáno objektivem Sigma 70-200 mm f/2.8 na 200mm, 1/60 s, f/5.6, ISO 200.



9-12

šije a ramen, podobně jako na snímku 9-13. Můžete být překvapeni různorodostí vkusu. Mám kupříkladu přítele, který je zcela posedlý pupíky, a jiného přítele, kterému dělá pouhé pomýšlení na břišní krajinu zle.

Lepší variantou dotazu je „Co je na tobě pro ostatní příznačného?“. Lidé tak nevytuhnou. Kromě toho, takto položená otázka dovolí modelům skrýt svůj vlastní názor za názor ostatních. To je velmi užitečné, pokud jsou uvedeni do rozpaků svým vlastním přiznáním, že jsou hrdi na své vlastní paže. Pokud se na vás spolehne někdo, kdo je hrdý



9-13

Zkuste zjistit, do kterých partií modelky jsme zamilovaní. Snímáno objektivem Sigma 70-200 mm f/2.8 na cca 170mm, 1/2 500 s, f/2.8, ISO 100.