

Odstranění vad pleti

Photoshop Elements obsahuje tři hlavní nástroje pro odstraňování vad fotografií.

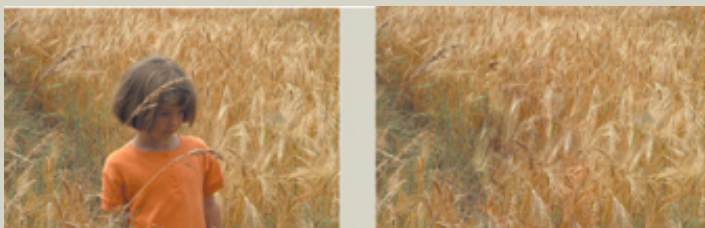
Bodový retušovací štětec

Bodový retušovací štětec představuje nejsnazší způsob odstranění vrásek a drobných nedostatků na fotografiích. Můžete je odstranit buďto klepáním nebo tažením. Do problémového místa se prolnou informace z okolí, aby vada nešla rozeznat.



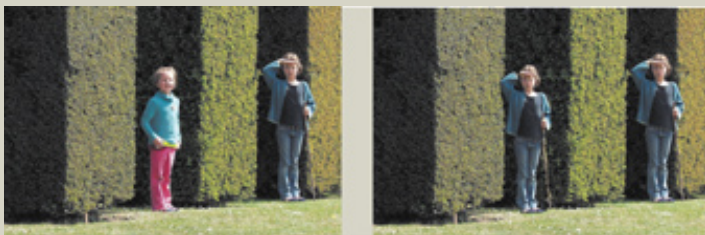
Retušovací štětec

Retušovací štětec opravuje větší nedostatky, když přes ně táhnete. Je potřeba určit zdrojovou oblast, odkud se mají brát informace k prolnutí. Díky této flexibilitě můžete odstranit i objekty z pozadí, např. postavu z obilného pole.



Klonovací razítko

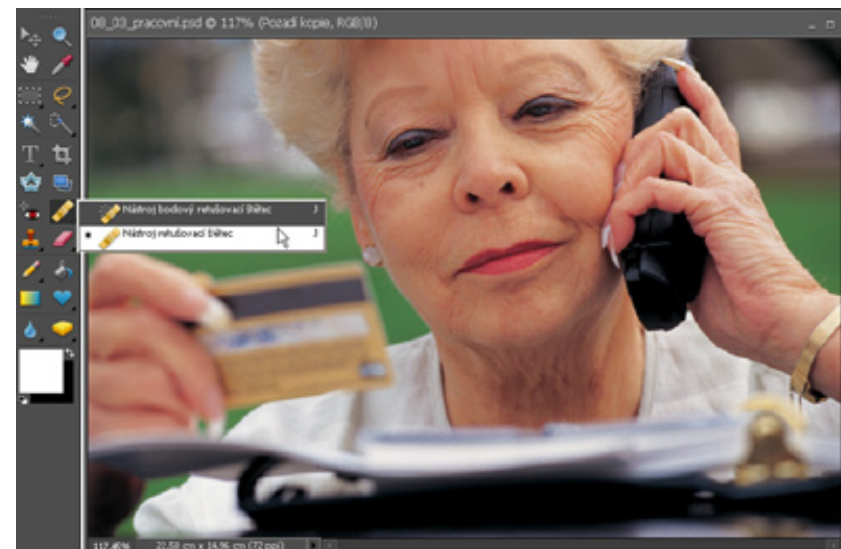
Klonovací razítko zdrojovou oblast do opravované neprolíná, ale vmalovává. Můžete je použít k duplikování objektů, odstranění nedostatků obrazu nebo zamalování objektů na fotografii. Tento nástroj je užitečný, když chcete nedostatky odstranit překrytím namísto prolnutím informací odjinud.



Použití Retušovacího štětce

Při práci s Retušovacím štětcem (🖌️) se ujistěte, že je stále aktivní vrstva Pozadí kopie.

- 1 Zvětšete si Lupou vrchní polovinu fotografie. Budete retušovat pleť kolem očí ženy.
- 2 Aktivujte na panelu nástrojů Retušovací štětec, nacházející se v sadě s Bodovým retušovacím štětcem.



- 3 Použijte následující nastavení na pruhu voleb:
 - Stopa: Klepnutím na malou šipku otevřete výběr stop a nastavte Průměr 15 ob.
 - Režim: Normální.
 - Zdroj: Navzorkovaný.
 - Jsou-li zapnuty volby Pevně a Všechny vrstvy, vypněte je.

