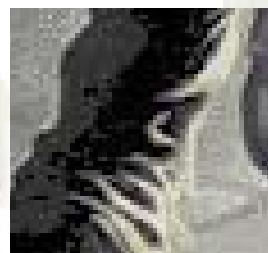




7 Pokračujte ve vybarvování dalších částí oblečení. Mechově zelený odstín stále dominuje, obzvlášť ve stínech a v záhybech šatů. Ve stínech jsou střední tóny tmavší. Zadní noha je ve stínu tvora nezřetelná. Nejasné obrysy podporují tíživou atmosféru vytvořenou silným kontrastem stínů a světel.



8 Po vytvoření nejtmačších tónů se pro světla použije jako nejsvětlejší odstín bílá a kolem ní nezdravě žlutozelený odstín. Světlo lemují levé rameno, což pomáhá vytvořit prostorový dojem a umocňuje atmosféru.



9 Když jsou hlavní světla hotová, přidají se další na kůži obludy. Nyní scéna obsahuje plný rozsah tónů, což pomáhá vyvážit kompozici. Přidají se další různé odstíny kůže a šatů, podobně jako předtím u pozadí. Díky větší rozmanitosti odstínů jsou nemocná místa odpornější. Do nateklých vředů se přidá oranžová a rozšířené cévy se zvýrazní indigově modrou.



10 Následuje celkové posouzení finálního obrazu. Stíny a světla se podle potřeby zesílí. Hotová malba musí vypadat celistvě a klást důraz na detaily v různých oblastech. Nakonec se přidají kapky krve na podlaze.