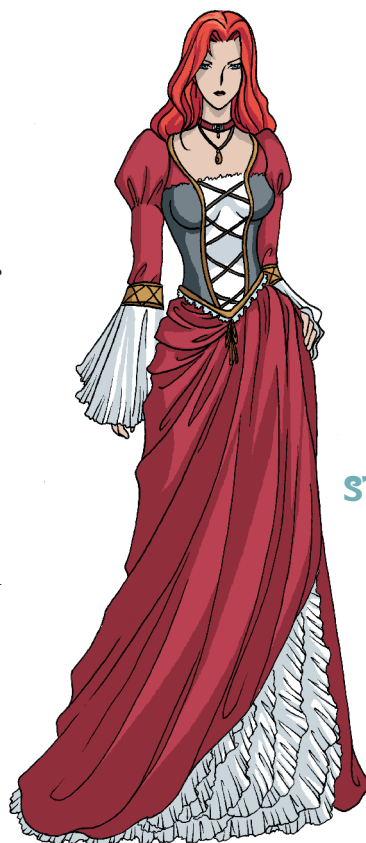


OBLÍBENÉ STYL KOSTÝMŮ

TEMNÉ MAGIE

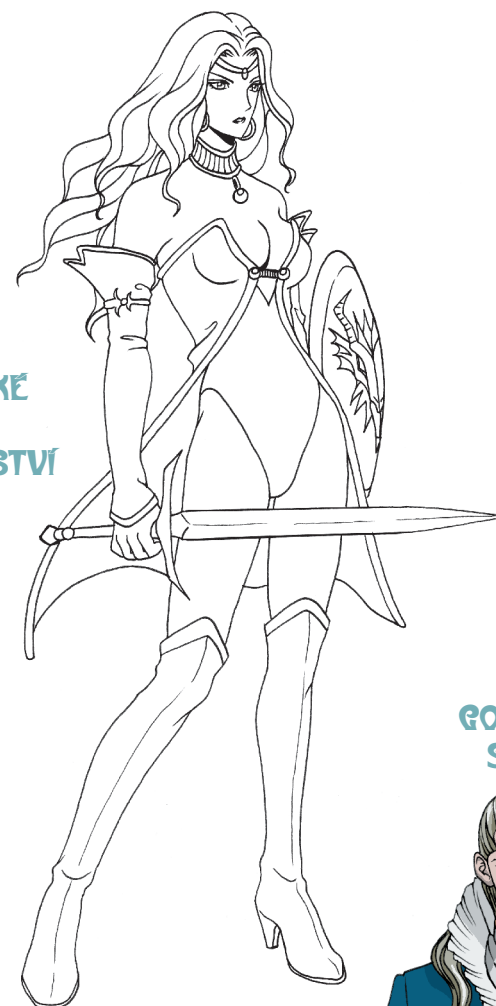
Některé styly temné magie patří jen do jednoho žánru. V jiných se mísí několik žánrů mangy dohromady a nabízí nový pohled na tradiční témata, což se odráží i v oblečení. Žánry jako hororový, shoujo či chibi mívaly dříve pevné hranice. Pro umělce ale byly příliš svazující a omezující, proto začali překračovat jejich hranice a čtenáři na to reagovali. Výsledkem je mnohem větší volnost v těchto stylech než kdy předtím. I vy se můžete pokusit vnést do žánru nový prvek a to svým vlastním způsobem. Čtenáři na něj čekají. Pořád dychtivě čekají na další novinku. Jsou vaše nápady příliš divoké? Možná. Ale možná jsou přesně tím, na co všichni čekají. Bez ohledu na to, jakým žánrem nebo kombinací žánrů se zabýváte, oblečení jej odráží a zprostředkovává čtenáři. Podívejme se na to blíže:



STŘEDOVĚKA
FANTASY



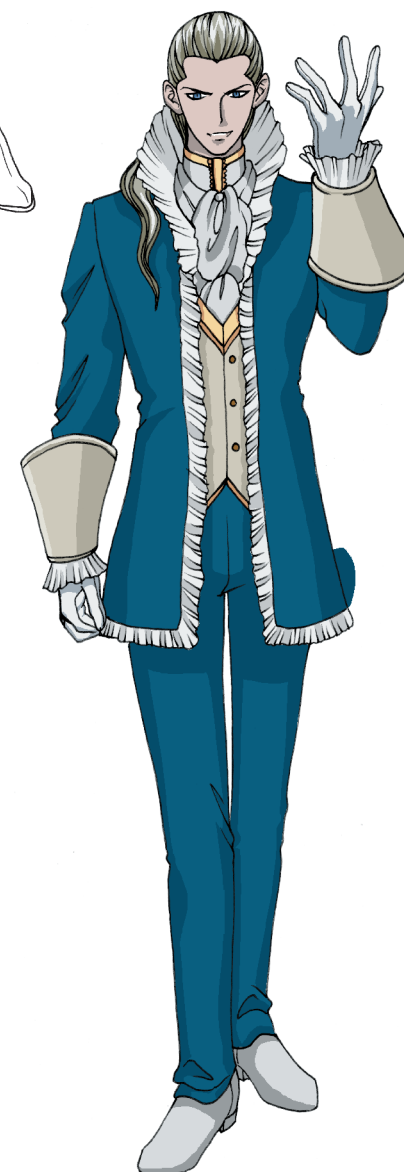
STŘEDOVĚKE
AKČNÍ
DOBRODRUŽSTVÍ



GOTICKÝ
STYL



KLASICKÝ
ÚPÍR



VIKTORIÁNSKÝ
ÚPÍR



MAGIE

