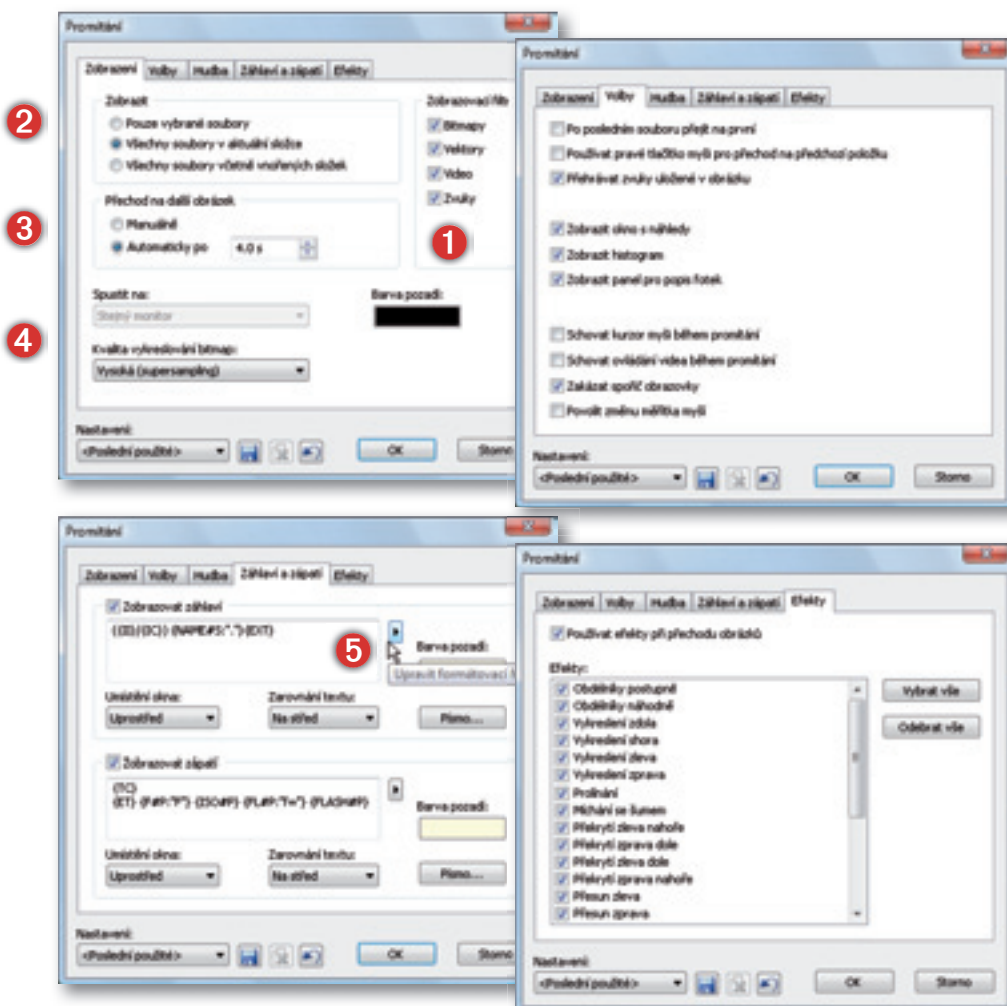


Promítání a prohlížení

Přímo z prostředí ZPS můžete na obrazovku monitoru promítnout vybrané obrázky – ať již půjde o prezentaci, nebo třeba prvotní prohlédnutí a hodnocení snímků.



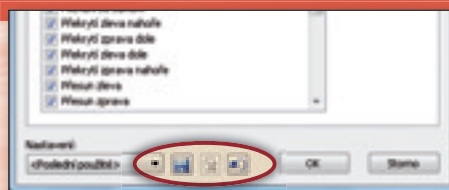
Promítání

Nastavení parametrů promítání

V okně Průzkumníka příkazem Publikovat > Promítnout s nastavením (Ctrl+F3) otevřete dialogové okno, ve kterém můžete nastavit veškeré parametry promítání. Na kartě Zobrazení nastavíte typ obrázků, které se budou promítat (1), rozsah snímků (2) a řízení přechodu na další snímek (3). Podle počtu připojených zobrazovacích zařízení můžete vybrat, na kterém monitoru se má prohlížení spustit a v jaké kvalitě (4). Na kartě Volby je vhodné vypnout políčko Povolit zoomování myši – zoomovat můžete klávesou Num +/- a pravé tlačítko myši použít pro vyvolání místní nabídky. Při prezentaci je vhodné vypnout spořič obrazovky. Na této kartě si můžete vybrat i zvukový doprovod. Pozor ale na autorská práva při veřejné produkci! Zobrazované texty nastavíte na kartě Záhlaví a zápatí. Vedle vlastních textů, které lze přímo napsat do textového pole záhlaví a zápatí, můžete použít veškeré informace o snímku: kliknutím na šipku (5) otevřete dialogové okno Formátovací řetězec, ve kterém můžete zobrazovanou informaci velmi jednoduše poskládat.

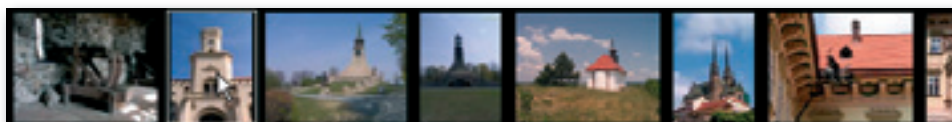
TIP

Uložte si nastavení. Pro různé příležitosti si rozdílná nastavení (veřejná prezentace se zvukem, prohlížení s histogramem...) uložte tlačítkem Uložit nastavení. Toto nastavení později otevřete opět v okně Promítání.



7

8

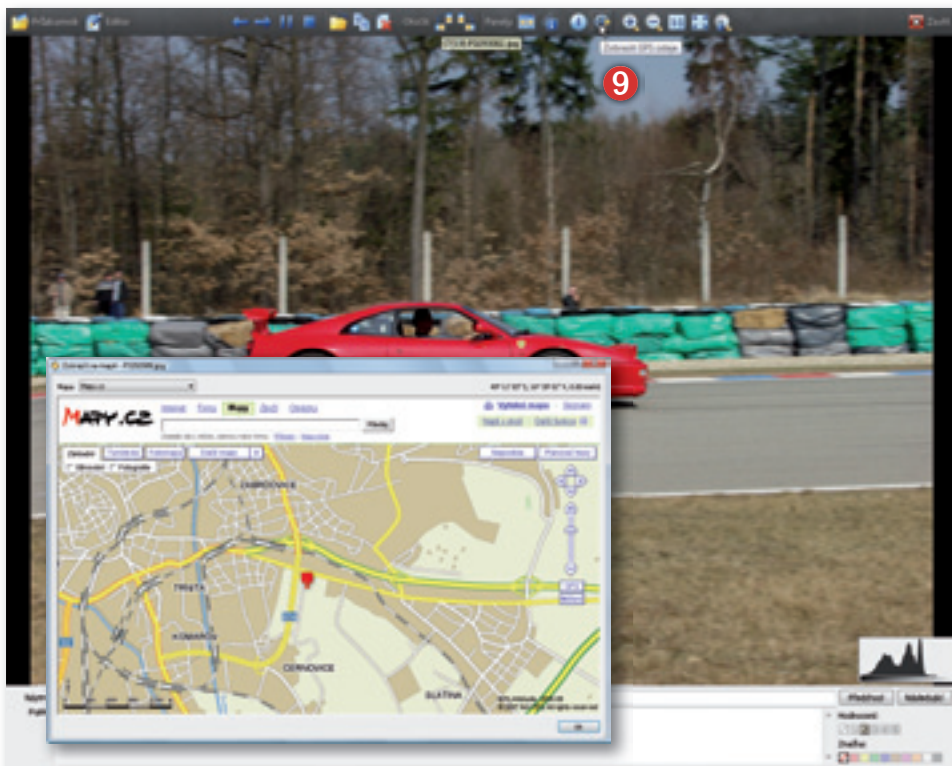


TIP

Rychlý posun. Každé kliknutí vás posune o jeden snímek – několik rychlých kliknutí posune promítání právě o tolik snímků vpřed. Stejně funguje i otočení o počet „zoubků“ kolečka myši nebo kliknutí na náhled snímku v horním pruhu.

TIP

Zadávání údajů při promítání. Můžete upravovat údaje v panelu pro popis fotek – pokud jste dostatečně rychlí! Je lépe si promítání pozastavit a po zadání dat opět spustit.



Na kartě Efekty si můžete vybrat z velkého množství přechodů, které se použijí pro prolínání následujících snímků. Vyberete-li více druhů přechodů, budou se při prezentaci postupně střídát.

Spuštění promítání

Promítání se automaticky spustí po zavření okna Promítnout s nastavením. Nepotřebujete-li měnit nastavení, můžete přímo použít příkaz Publikovat > Promítnout (F3). Jinou možností je tlačítko Promítnout obrázky (6) v nástrojové liště Průzkumníka (viz Nastavení ZPS) nebo stisk kolečka myši na obrázku.

Ovládání při promítání

Promítání se zahájí od aktuálně vybraného obrázku a je řízeno podle nastavení na kartě Zobrazení. Ať již je zvolen manuální nebo automatický přechod na další snímek, můžete na další snímek přejít klávesou Enter nebo kolečkem myši. Promítání ukončíte klávesou Esc. Najedete-li kurzorem myši zcela k hornímu nebo dolnímu okraji obrazovky, zobrazí se panel s několika skupinami tlačítek (7), která vám umožní např. návrat do Průzkumníka nebo přechod do Editoru s aktuálně nastaveným snímkem. Další skupina tlačítek umožní přesun vpřed nebo vzad, spuštění nebo zastavení promítání. Při pozastaveném promítání můžete otevřít jinou složku. Aktuální obrázek můžete zkopírovat do schránky nebo i smazat – v tom případě dostanete ještě šanci si příkaz rozmyslet. Další dvě tlačítka umožní obrázky – pouze pro zobrazení – otočit o 90°. Následuje skupina informativní: zleva je to tlačítko pro zobrazení pruhu náhledů (8), panelu pro popis fotografií, okna informací o obrázku, případně mapy s místem podle přiřazených GPS souřadnic (9).