



Získávání souborů

Zoner Photo Studio umožňuje získávat soubory z nejrůznějších zdrojů. Využijte nabídku Získat přímo v okně Průzkumníka.

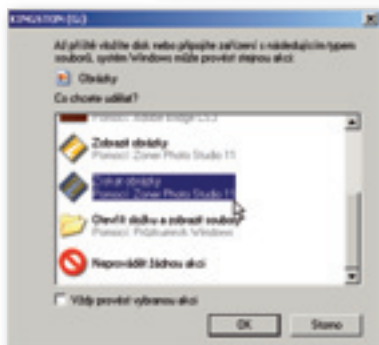
TIP

Zapnout aparát? Některé fotoaparáty je potřeba po připojení k PC zapnout tlačítkem Power, jiné rozpoznají, že jsou připojeny a zobrazí bez zapnutí nabídku pro další práci, např.: PC / Print / EXIT apod.



Snímky z aparátu nebo ze samotné paměťové karty, či jiného zařízení můžete do počítače přenést nejrůznějšími způsoby. Ponechejme stranou technické otázky připojení – ty si musíte vyřešit sami podle manuálu fotoaparátu/zařízení. Připojte zařízení k počítači a je pravděpodobné, že Windows rozpoznají připojený fotoaparát a nabídnou vlastní dialogové okno (pro Windows XP (2) a pro Vista (3)) pro práci se zařízením, případně se spustí i jiná aplikace. (Všimněte si, že pokud jste v okně Nastavení > Možnosti > Integrace zaškrtnuli políčko Integrovat Zoner Photo Studio do Windows, zobrazují se mezi nabídkami Přehrát automaticky i dvě možnosti použití Zoner Photo Studio: Zobrazit obrázky a Získat obrázky.)

Je vhodné vybrat si jeden způsob získávání snímků a toho se držet. Samozřejmě doporučuji používat komfortní práci v prostředí ZPS. Abyste upravili chování Windows, postupujte podle toho, jaký operační systém používáte. Nechcete-li v případě Windows XP zobrazovat okno (2), zvolte při prvním zobrazení tohoto

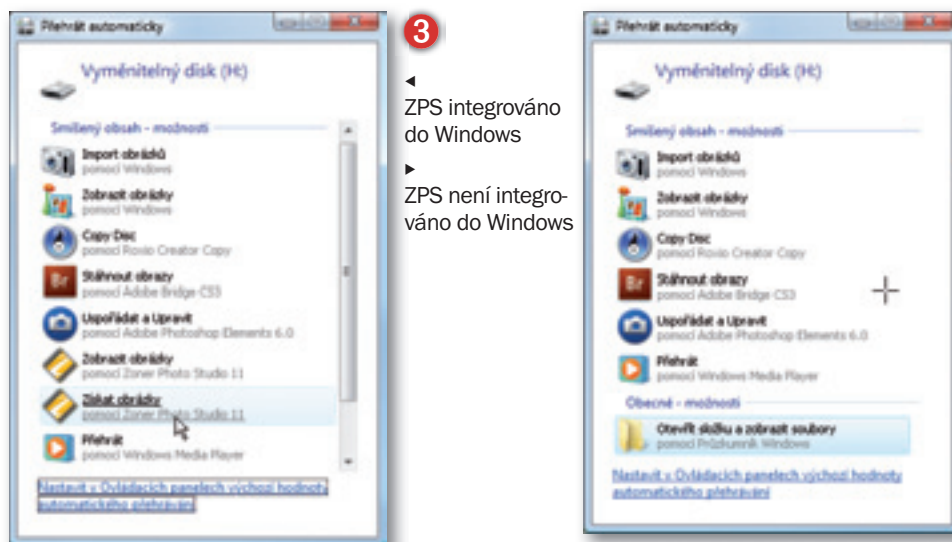


2

◀ ZPS integrováno do Windows

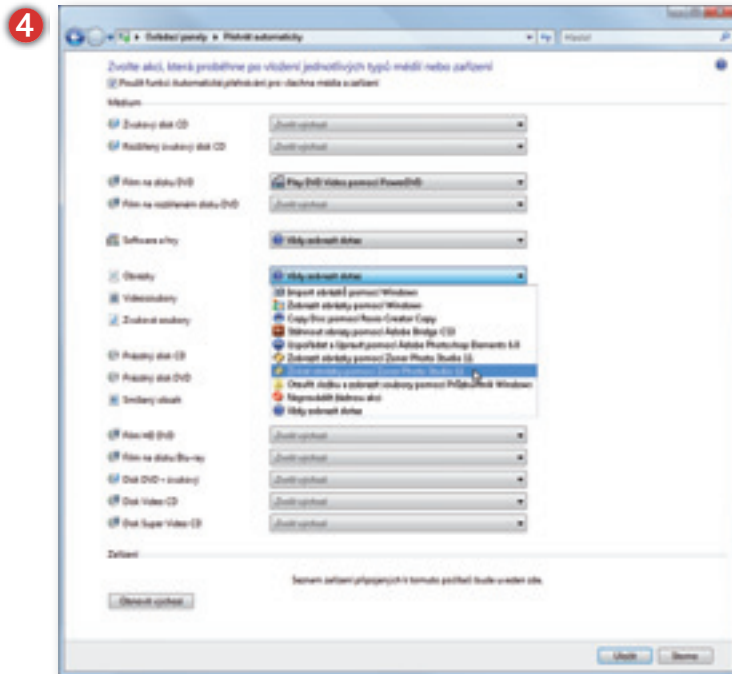
▶ ZPS není integrováno do Windows





3
◀ ZPS integrováno do Windows

▶ ZPS není integrováno do Windows



4

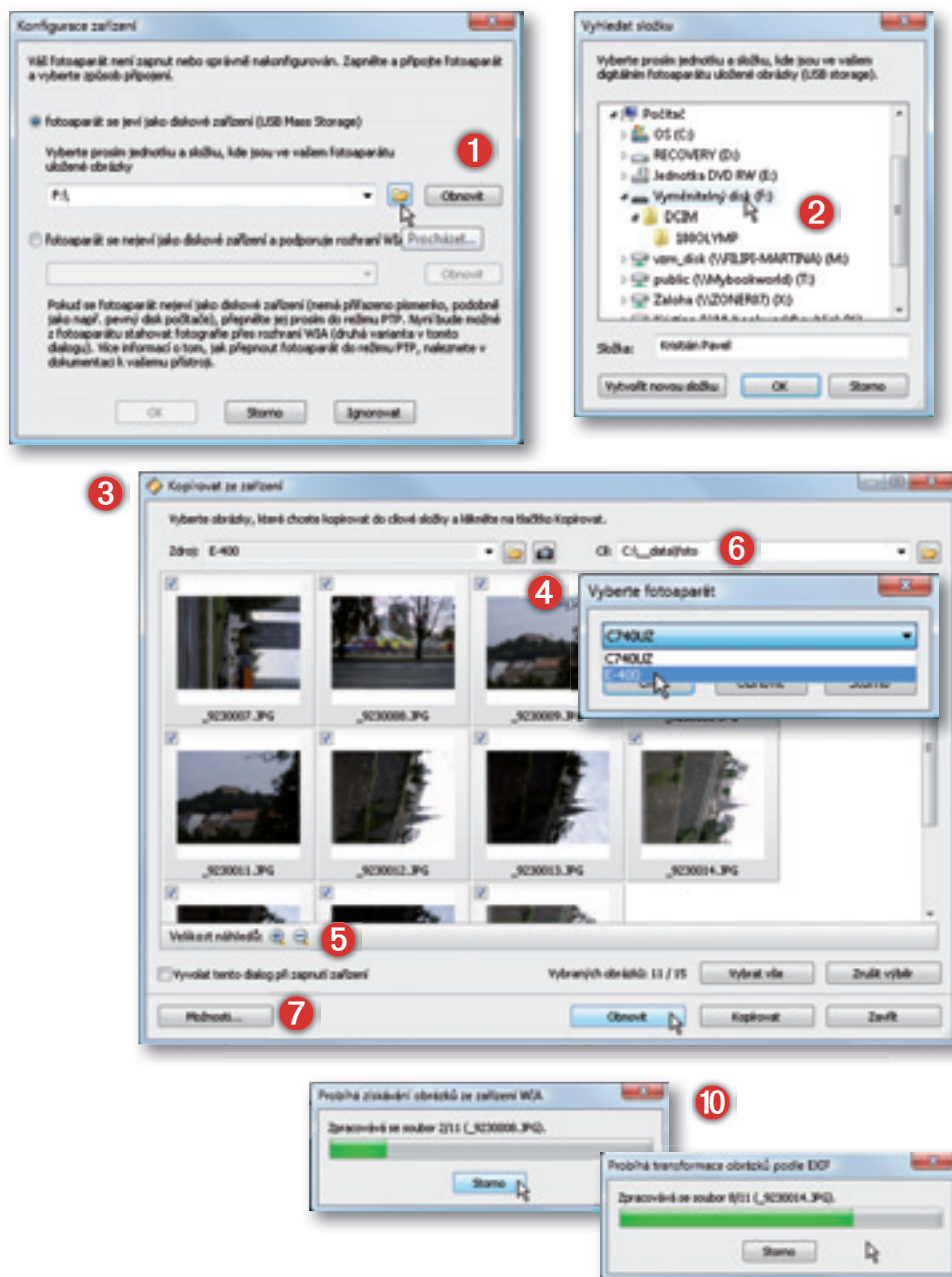
TIP

Z aparátu? Pokud hodně fotografujete, bude vás stahování přímo z aparátu zdržovat, aparát je samozřejmě také „mimo provoz“. Vhodnější bude stahovat pomocí čtečky karet a šetříte tím navíc i baterie fotoaparátu.

okna položku Neprovádět žádnou akci a zaškrtněte políčko Vždy provést vybranou akci. Pokud naopak chcete, aby se automaticky po připojení zařízení otevřelo ZPS a spustil dialog Kopírovat ze zařízení, označte položku Získat obrázky pomocí Zoner Photo Studio (v tomto případě však musíte mít integrováno ZPS do Windows, jinak se uvedená nabídka v dialogovém okně nezobrazí) a zaškrtněte políčko Vždy provést vybranou akci.

V případě Windows Vista klikněte zcela dole v dialogovém okně Přehrát automaticky (3) na nabídku Nastavit v Ovládacích panelech výchozí hodnoty automatického přehrávání (nebo můžete použít přímo hlavní nabídku Start > Nastavení > Ovládací panely > Přehrát automaticky). V okně Přehrát automaticky (4) vyberte rozbalovací seznam Obrazky a v něm označte kliknutím položku Získat obrázky pomocí Zoner Photo Studio (v tomto případě však musíte mít integrováno ZPS do Windows, jinak se uvedená nabídka v dialogovém okně nezobrazí). Okno zavřete pomocí tlačítka Uložit. Pokud po připojení zařízení nechcete nechat Windows Vista provádět nějakou akci, zvolte položku Neprovádět žádnou akci. Obdobně můžete nastavit i akci pro Videosoubory.

Jinou možností, jak stáhnout soubory do počítače, je použít přímo ZPS bez čekání na akci operačního systému Windows. Pokud máte spuštěno ZPS a připojíte zařízení, potom se v případě, že jste zaškrtnuli políčko Vyvolat dialog „Kopírovat ze zařízení“ při zapnutí zařízení v okně Možnosti (viz předchozí kapitola), automaticky otevře dialogové okno Kopírovat ze zařízení. V opačném případě musíte toto dialogové okno otevřít sami příka-



TIP

Pozor na rychlost! Zařízení (čtečku karet, fotoaparát...) budete ve většině případů připojovat prostřednictvím USB. Věnujte pozornost rychlosti konkrétního portu – v případě, že použijete USB konektory dostupné na klávesnici nebo monitoru, může být přenosová rychlost, kterou tato zařízení umožňují (USB 1.1), výrazně pomalejší, téměř 10krát, než v případě připojení přímo k USB konektorům na počítači, které pracují v režimu USB 2.0.

zem Získat > Kopírovat ze zařízení z prostředí Průzkumníka ZPS.

Kopírovat ze zařízení

Pokud ZPS nerozpozná připojené zařízení, zobrazí dialog Konfigurace zařízení, ve kterém nabídne možnosti výběru zařízení. Vyzkoušejte nejprve tlačítko Obnovit (1); pokud se zařízení nenalezne, použijte tlačítko Procházet. Fotoaparát se bude pravděpodobně ukazovat jako Vyměnitelný disk (2). Po výběru zdroje snímků pokračujte tlačítkem OK. V případě, že máte současně k počítači připojeno několik zařízení, můžete v okně Kopírovat ze zařízení (3) použít tlačítko s obrázkem fotoaparátu (4) a z následně otevřeného okna vybrat některý z připojených fotoaparátů.

Snímky, které ZPS ve vybraném umístění/zařízení najde, zobrazí ve formě náhledů. Již v této fázi můžete snímky probrat – u těch, které určitě nechcete přenášet, zrušte zatržení v levém rohu náhledu. Použití tlačítek Vybrat vše a Zrušit výběr je zcela zřejmé, novinkou v ZPS je možnost zvětšit si náhledy pomocí dvojice tlačítek s obrázkem lupy (5). Místo nich ale můžete použít standardní klávesové zkratky ZPS pro zvětšení a zmenšení zobrazení, tj. klávesy + a – na numerické klávesnici (před jejich použitím klepněte myši na plochu s náhledy).

Dříve, než spustíte samotný přenos, nastavte cílovou složku (6), do které se snímky přenesou; je výhodné otevřít si v Průzkumníku již předem tuto složku, protože ji lze automaticky (viz dialog Možnosti dále v textu) nastavit jako cílovou. ZPS se po ukončení kopírování přepne do zadané cílové složky, případně v ní vytvořené nové podsložky, a zobrazí přenesené obrázky.