

# Obsah

## KAPITOLA 1

### **Novinky a vylepšení Windows 7**

1. Hlavní panel jako znovuzrozený.....	18
2. Zrychlující odkazy.....	20
3. Rozhraní Aero na steroidech.....	21
4. Sdílení konečně snadno a rychle.....	22
5. Internet a hudba.....	23
6. Windows Live Essentials.....	25
7. Založení účtu Live ID.....	27
8. XP mod pro zpětnou kompatibilitu.....	28
9. Porovnání edic Windows 7.....	31

## KAPITOLA 1

### **Začínáme s Windows 7**

#### **Hlavní panel a nabídka Start**

10. Seznam naposledy otevřených souborů ...	34
11. Vypínání a uspávání počítače.....	35
12. Vyhledávání z nabídky Start.....	36

13. Upravte nabídku Start dle svých potřeb ...	37
14. Skrývání Hlavního panelu .....	38
15. Rozpoznávání psaného textu .....	39
16. Upravte indexování.....	40
17. Ikony (zástupci) na Hlavním panelu .....	41
18. Přidejte ikonu (zástupce) na plochu .....	42
19. Přepínání oken ve 3D.....	43

## **Průzkumník a práce se soubory**

20. První kroky v průzkumníku .....	45
21. Dva průzkumníci a kopírování souborů ....	46
22. Pojmenujte disk .....	46
23. Vytvoření nové složky .....	48
24. Oblíbené položky .....	48
25. Knihovny ve Windows 7.....	49
26. Změňte způsob zobrazení .....	51
27. Spusťte prezentaci fotografií.....	51
28. Vyhledejte požadované soubory .....	52
29. Pohybujte se ve složkách rychleji.....	52
30. Zobrazte podokno s náhledy .....	53
31. Ukončete program, který nereaguje.....	54
32. Nastavení data a času .....	54

## Miniaplikace na ploše Windows 7

- 33. Zobrazení miniaplikací na ploše .....56
- 34. Instalace nových miniaplikací .....57

## KAPITOLA 3

# Nastavení a přizpůsobení Windows

- 35. Vlastní obrázek na plochu.....60
- 36. Změna rozlišení obrazovky .....61
- 37. Průhlednost a barva oken.....63
- 38. Ikony na Hlavním panelu .....64
- 39. Spořič obrazovky.....66
- 40. Zvukové efekty Windows 7 .....68
- 41. Připojení druhého monitoru.....69

## Nastavení myši a klávesnice

- 42. Změňte ukazatele myši .....70
- 43. Nedaří se vám dvojité klepnutí myši? .....72
- 44. Myš pro leváky.....73
- 45. Změňte citlivost pohybu myši .....73
- 46. Cizojazyčná klávesnice .....74

## **Uživatelské účty**

47. Nový uživatelský účet .....	76
48. Upravte či odstraňte existující účet .....	77
49. Vytvořte účet pro hosta .....	79

## **Rodičovská kontrola**

50. Zapněte rodičovskou kontrolu .....	80
51. Nastavte časové limity .....	81
52. Blokování krvežíznivých her .....	81
53. Blokuje určité programy .....	82
54. Instalace Windows Live Famil Safety .....	83
55. Je vaše dítě v bezpečí? .....	84

## **KAPITOLA 4**

# **Hudba, video, fotografie**

## **Přehrávání hudby a videa**

56. Jednoduché přehrávání hudby a videa .....	89
57. Využijte hudební knihovnu .....	89
58. Změna zobrazení hudební knihovny .....	91
59. Vypálení hudby na CD.....	92
60. Kopírování hudby do MP3 přehrávače.....	93

61. Zkopírování hudby z CD do MP3 .....	93
---	----

### **Domácí multimediální centrum**

62. První kroky s Windows Media Center .....	95
--	----

63. Přehrávání hudby a videa .....	96
------------------------------------	----

64. Rádio a TV přes internet zdarma .....	97
---	----

65. Televizní vysílání .....	98
------------------------------	----

### **Prohlížení a úprava fotografií (Windows Live Fotogalerie)**

66. První kroky ve Fotoglerii .....	100
-------------------------------------	-----

67. Zkopírování fotek z fotoaparátu .....	101
---	-----

68. Úprava fotografií .....	102
-----------------------------	-----

69. Hromadná změna velikosti .....	104
------------------------------------	-----

70. Rozpoznání obličejů .....	104
-------------------------------	-----

71. Vypalte fotky jako Video DVD .....	105
--	-----

72. Panoramatické fotografie .....	107
------------------------------------	-----

### **Úprava domácího videa (Windows Live Movie Maker)**

73. Zkopírování videozáznamu z kamery .....	108
---	-----

74. První kroky s Movie Makerem .....	109
---------------------------------------	-----

75. Jednoduché stříhání videa .....	111
-------------------------------------	-----

76. Přidejte do videa hudbu .....	112
-----------------------------------	-----

77. Popisky a titulky u videa .....	113
78. Efektní přechody mezi střihy.....	113
79. Uložení a vypálení videa .....	114

### **Vypalování CD, DVD a Blu-ray**

80. Vypálení datového CD a DVD.....	116
81. Přepisovatelné DVD jako USB flash disk ...	117
82. Vlastní Video DVD.....	117

### KAPITOLA 5

## **Windows Internet Explorer 8**

83. Prevence proti útokům .....	120
84. Prohlížení na záložkách .....	120
85. Nastavení domovské stránky .....	122
86. Vyhledávání .....	122
87. Špatně zobrazené stránky.....	124
88. Akcelerátory pomáhají.....	125
89. Oblíbené položky .....	126
90. RSS kanály.....	127
91. Zvětšení a zmenšení náhledu stránky .....	128
92. Bezpečnost na internetu.....	128
93. Internetové útržky Web Slices .....	129

94. Uložení obrázku z webové stránky.....	130
95. Automatické blokování oken .....	131
96. Uložení webové stránky jako souboru .....	131
97. Automatické vyplňování hesel a formulářů .....	131
98. Doplnky Internet Exploreru .....	132
99. Neznámé doplňky .....	134
100. Zákaz doplňku .....	134
101. Odstranění historie webových stránek ...	135
102. Stahování z internetu.....	136
103. Zabezpečený mod InPrivate.....	137
104. Odstranění potíží s Internet Explorerem	139

## KAPITOLA 6

# Elektronická pošta a kancelář

## Elektronická pošta

105. Nastavení e-mailové schránky .....	142
106. Zachování zpráv na serveru typu POP3 ..	145
107. Příjem a odesílání pošty.....	146
108. Vytvoření nové zprávy .....	147
109. Složky vám pomohou.....	149

## **Kontakty a kalendář**

110. Nový kontakt.....	150
111. Využívejte kalendář .....	150
112. Jednoduchý textový editor WordPad.....	152
113. Vložení obrázku .....	153
114. Vložení obrázku z aplikace Malování .....	155
115. Najít a nahradit.....	156
116. Tisk dokumentu z WordPadu .....	156
117. Poznámkový blok.....	157
118. Rychlé poznámky .....	158
119. Odesílání a příjem faxů .....	159

## **KAPITOLA 7**

# **Windows Live Messenger**

120. První spuštění .....	162
121. Přidání kontaktu .....	163
122. Odstranění a úprava kontaktu .....	165
123. Vlastní obrázek a stav .....	165
124. Rychlé zprávy .....	166
125. Odeslání fotek a souborů.....	167
126. Automatické spouštění a přihlášení.....	168



127. Telefonování zdarma.....	169
128. Hry a zábava .....	170
129. Změna zobrazovaného jména.....	171

## KAPITOLA 8

# **Podrobné nastavení Windows 7**

130. Informace o počítači .....	175
131. Zrychlení Windows vypnutím efektů .....	177
132. Změna možností indexování .....	178
133. Vytvoření bodu obnovení systému .....	180
134. Opravení Windows pomocí obnovy.....	181
135. Programy spouštěné po startu .....	183
136. Výchozí programy .....	184
137. Nástroj řízení uživatelských účtů (UAC) ..	185
138. Instalace a aktualizace ovladače.....	189
139. Odinstalování programu .....	190

## **Zálohování ve Windows 7**

140. Zálohování souborů .....	192
141. Zálohování bitových kopií systému .....	195
142. Vytvoření záchranného disku.....	196
143. Předchozí verze.....	197

144. Soubory offline .....	197
145. Ovládací panely .....	199

## KAPITOLA 9

# Nastavení sítě a připojení k Wi-Fi

146. Hardware pro domácí síť .....	202
147. Sdílení souborů v domácí síti .....	203
148. Povolení sdílení dat ve veřejné složce ....	205
149. Připojení k Wi-Fi .....	206
150. Odstranění potíží se síťovým připojením	207
151. Propojení dvou počítačů .....	207

## KAPITOLA 10

# Údržba počítače a bezpečnost

## Aktualizace Windows Update

152. Aktualizace systému Windows Update...	210
153. Vyhledávání aktualizací .....	212
154. Změna instalace aktualizací .....	213

## Zvýšení výkonu počítače a údržba systému

155. Defragmentace disku .....	214
--------------------------------	-----

156. Vyhledávání chyb na disku.....	216
157. Vyčištění disku .....	217

### **Bezpečnost a antivirová ochrana**

158. Windows Defender .....	219
159. Vyhledávání nebezpečné havěti .....	221
160. Brána Firewall systému Windows .....	222
161. Nastavení úrovně zabezpečení v Internet Exploreru .....	224
162. Ukončení zablokovaného programu .....	224
163. Jaké zvolit síťové umístění .....	225
164. Kontrola zabezpečení počítače .....	226

## **KAPITOLA 11**

# **Tiskárny a tisk**

165. Instalace tiskárny .....	230
166. Přidání síťové či bezdrátové tiskárny .....	231
167. Výchozí tiskárna .....	233
168. Tisk dokumentu .....	233
169. Sdílení tiskárny.....	235
170. Tisk fotografií .....	236
171. Přejmenování tiskárny .....	237

172. Zobrazení tiskové front .....	238
173. Tisk do souboru XPS .....	238

#### KAPITOLA 13

### **Šetření energie notebooku**

174. Zvolte schéma napájení .....	243
175. Vytvořte nové schéma napájení .....	243
176. Jak upravit schéma napájení.....	244
177. Co notebook udělá po zavření víka .....	247
178. Ikona napájení na Hlavním panelu .....	249
179. Rychlá zněna plánu napájení .....	250

#### KAPITOLA 14

### **Hry ve Windows 7**

180. Hra FreeCell .....	252
181. Hra Solitaire .....	254
182. Hra Hledání min .....	255
183. Hra Srdce .....	256
184. Hra Mahjong Titans .....	256
185. Hra Backgammon na internetu.....	257

#### KAPITOLA 15

# **Reinstalace počítače krok za krokem**

1. krok Štěstí přeje připraveným.....	263
2. krok Jeden disk nestačí .....	265
3. krok Instalace Windows.....	267
4. krok Co instalovat jako první.....	268
5. krok Elektronická pošta, ICQ, Skype .....	272

## **Klávesové zkratky**

Nejpoužívanější zkratky Windows 7 .....	276
Průzkumník Windows 7 .....	278
Internet Explorer 8 .....	279

## **Rejstřík**

ten se totiž stará o její propojení a směrování signálů. V ideálním případě tedy zprostředkovává připojení všech počítačů v síti k internetu i vzájemné propojení jednotlivých počítačů. Routery různých výrobců vyžadují různou konfiguraci. Vždy postupujte podle návodu výrobce. Máte-li s připojením problémy, může vám pomoci váš poskytovatel internetového připojení.



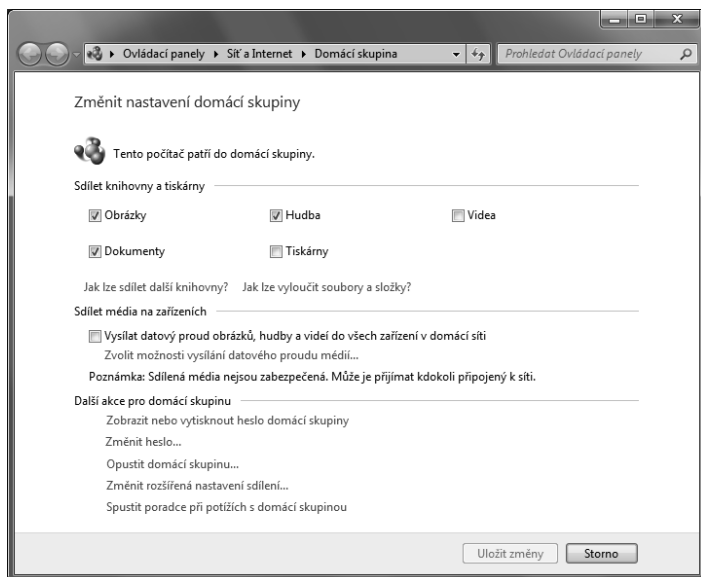
▲ Domácí router nabízející kromě propojení kabelem i bezdrátové Wi-Fi

## 147. Sdílení souborů v domácí síti

Počítače připojené do domácí sítě mohou mezi sebou vzájemně sdílet zvolené složky a soubory, ke kterým pak mají přístup ostatní uživatelé. Pokud jsou počítače hardwarově zapojené do sítě, je na čase nastavit tzv. domácí skupinu. V rámci domácí skupiny je možné sdílet obrázky, hudbu, video, dokumenty i tiskárny – konkrétně všechny soubory zařazené do tzv. knihoven. Důležité ovšem je, aby na všech počítačích v domácí síti běžel operační systém Windows 7.

Pro ověření funkčnosti sítě klepněte v nabídce Start pravým tlačítkem na **Počítač** a z místní nabídky vyberte **Vlastnosti**. Zobrazí se základní informace o počítači. V sekci **Název počítače, doména a nastavení pracovní skupiny** můžete vidět aktuální nastavení počítače v rámci

sítě. Klepněte na odkaz **Změnit nastavení**. V dialogovém okně **Vlastnosti systému** se přepněte na kartu **Název počítače** a klepněte na tlačítko **ID sítě**. Nyní můžete zvolit, zda právě používáte počítač v práci v rámci podnikové sítě, nebo v domácnosti. Volbu potvrďte tlačítkem **Další** a následně **Dokončit**.



## ▲ Nastavení sdílení v rámci domácí skupiny

Vraťte se opět k dialogovému oknu **Vlastnosti systému** a klepněte na tlačítko **Změnit**. Zde můžete změnit název počítače, který uvidí ostatní uživatelé počítačové sítě. Do políčka **Pracovní skupiny** zadejte název skupiny. Tento název skupiny musí být na všech počítačích stejný. Pro nastavení domácí sítě zadejte jako název skupiny **Doma**. Vše potvrďte a povolte počítači restart.

Po restartu zadejte do vyhledávacího políčka nabídky Start **domácí skupina** a otevřete odkaz klepnutím. V dialogu **Změnit nastavení domácí skupiny** zatrhněte položky, které chcete sdílet (jedná se přitom o obsah složek zařazených do knihoven), a potvrďte tlačítkem

**Uložit změny.** Provedete-li stejná nastavení i na ostatních počítačích v domácnosti (opakuji: musí na nich běžet Windows 7), uvidíte nyní v Průzkumníku odkaz **Domácí skupina** a v ní jednotlivé počítače, připojené do této skupiny. Jednoduše pak můžete přistupovat ke sdíleným složkám v rámci skupiny.

## 148. Povolení sdílení dat ve veřejné složce

Do vyhledávacího políčka nabídky Start zadejte **Centrum síťových připojení a sdílení**. Zde můžete vidět názorné schéma sítě. Konkrétně například váš počítač (vlevo, poznáte jej podle názvu), router (uprostřed) a internetové připojení (vpravo). Pokud některé z připojení nefunguje (například internet), je na schématu propojení přeškrtnuto červeným křížem. V sekci **Zobrazit aktivní síť** je vidět název sítě **Druh připojení** (kupříkladu Wi-Fi).

Klepněte na odkaz **Změnit pokročilé nastavení sdílení**. Všechny položky v tomto dialogovém okně jsou zde velmi podrobně vysvětleny. Zatrhněte možnosti **Zapnout sdílení souborů a tiskáren** a **Zapnout sdílení, aby každý uživatel s přístupem k síti mohl číst soubory ve veřejných složkách a zapisovat do nich**. Tím nastavíte možnost sdílet data ve **Veřejné složce** pro všechny uživatele v síti.

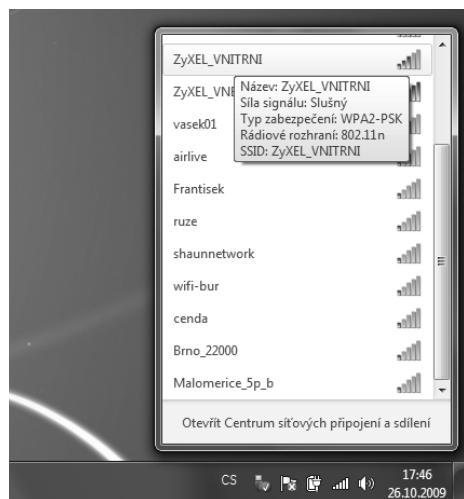
### ! EXTRA RADA - Heslo domácí skupiny

Pro domácí skupinu můžete nastavit přístupové heslo. Přes vyhledávací políčko nabídky Start najdete odkaz **Domácí skupina** a potvrďte. Nyní klepněte na příkaz **Změnit heslo**. Všechny počítače v rámci domácí skupiny musí být v tuto chvíli zapnuté. Až změníte z tohoto počítače heslo, musíte nové heslo zadat i na ostatních počítačích. Klepněte tedy na odkaz **Změnit heslo** a zadejte nové.



## 149. Připojení k Wi-Fi

Snad každý notebook dnes již obsahuje Wi-Fi. Přesněji řečeno integrované rozhraní pro připojení k bezdrátovým sítím. Zvláště v případě notebooku se jedná o nejpohodlnější způsob připojení k internetu (ať už doma či v kavárně) i k domácí a firemní síti.



### ▲ Seznam dostupných bezdrátových sítí

Windows 7 přináší značně vylepšené přihlašování k Wi-Fi. V pravém dolním rohu obrazovky v informační oblasti Hlavního panelu je zobrazena ikona pro bezdrátové sítě. Jste-li v dosahu sítě Wi-Fi, zobrazí se po klepnutí na tuto ikonu hláška **Jsou k dispozici bezdrátové sítě**. Klepněte na upozornění pro zobrazení seznamu s dostupnými sítěmi. Pokud jste k některé ze sítí připojeni, zobrazí se pochopitelně seznam okamžitě. Nyní můžete snadno vybrat požadovanou síť a případně zadat heslo. Nic víc pro připojení k síti nemusíte za běžných okolností nastavovat. Najedete-li ukazatelem v seznamu na některou z dostupných sítí, zobrazí se v bublině podobnosti této sítě.

## 150. Odstranění potíží se síťovým připojením

Někdy se může stát, že nastanou potíže s připojením k síti. Většinou se jedná o problémy s načtením síťové IP adresy. Klepněte v pravém dolním rohu na Hlavním panelu na ikonu síťového připojení pravým tlačítkem a zkuste klepnout na možnost **Odstranit potíže**. Systém se pokusí automaticky problémy se sítí vyřešit. Pokud se to nezdaří, můžete zkusit zkontrolovat nastavení přidělování IP adresy. Ta je ve většině případů získávána od routeru domácí či firemní sítě.

Klepněte pravým tlačítkem na ikonu síťového připojení pravým tlačítkem a z místní nabídky vyberte **Centrum síťových připojení a sdílení**. Tento odkaz můžete najít i přes vyhledávací políčko nabídky Start. Ve skupině **Zobrazit aktivní síť** klepněte na název sítě vedle položky **Připojení**. V dialogovém okně klepněte na tlačítko **Vlastnosti** a označte položku **Protokol IP verze 4 (TCP/IPv4)**. Následně klepněte na tlačítko **Vlastnosti**. Pokud je v zobrazeném dialogovém okně zadána určitá IP adresa, nejprve si ji opište někde na kousek papíru (pro případ, že by bylo nutné ji kvůli statické IP adrese vašeho připojení opět zadat) a zatrhněte volbu **Získat IP adresu ze serveru DHCP automaticky**. Stejně tak zatrhněte volbu **Získat adresu serveru DNS automaticky**. Všechna okna potvrďte tlačítkem **Další** a vyčkejte, zda se síťové připojení opraví.

## 151. Propojení dvou počítačů

Kromě běžného propojení přes domácí síť mohou být dva počítače propojené dočasně přímo mezi sebou sítí typu **ad hoc**. Tento typ sítě se používá například pro rychlé propojení dvou počítačů kvůli sdílení dokumentů nebo hraní her. Síť typu ad hoc se může nastavit pouze přes bezdrátové propojení – tedy přes adaptér Wi-Fi.

Z nabídky Start spusťte přes vyhledávací políčko **Centrum síťových připojení a sdílení**. Nyní klepněte na odkaz **Nastavit nové připojení**